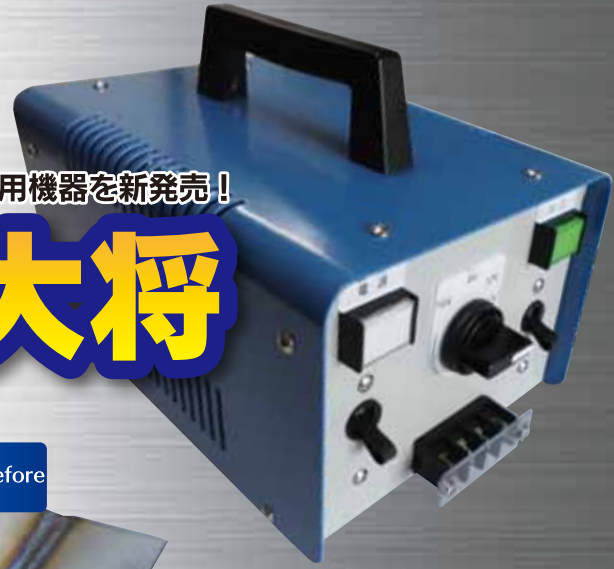


ステンレスの  
溶接焼け取り剤  
**ヤケトリ屋**  
専用  
電気機器

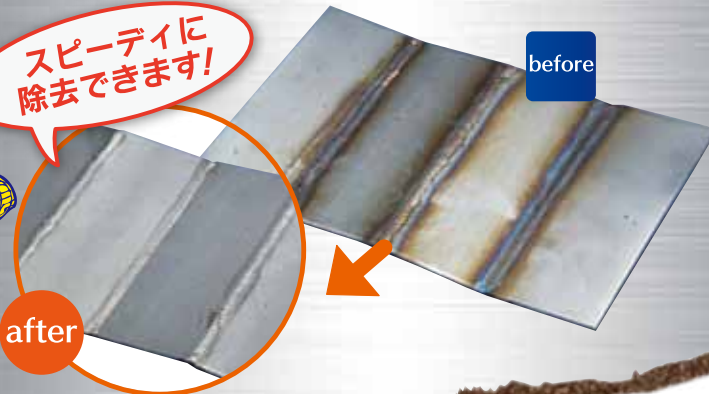
**新発売**

ご要望が多数寄せられておりました、専用機器を新発売!

## トリ屋の大將



スピーディに  
除去できます!



### トリ屋の大將 スペック

- 電源** 100AC
- 電圧** 6V・10V・12Vの3段階切り替え式
- 電流** 0.8A~1.2A
- サイズ** 200×150×125 (ミリ)
- 重量** 3.68kg
- コテ** 一番弟子：コテ先に2つの電極があるタイプ  
二番弟子：コテ先に1つの電極があり、接地は別線でクリップでワークをはさみアースをとるタイプ
- モップ** 一般に販売されている、女性が使用する使い捨て化粧用コットンを、コテ先に、輪ゴムか、小さい結束バンドで固定してください。(1枚1円から2円)  
100円ショップなどで販売しているマイクロファイバー製のフェイスタオルやシャワーリングタオルを4センチ×10センチにカットした物をモップとして同じように固定します。(1枚1円から2.5円位)



### トリ屋の大將 使用方法

- ヤケトリ屋 A の場合**
  - ①[ヤケトリ屋 A] をステンレスのボールかプラのボールに小分けしておきます。(鉄製容器は不可)
  - ②薬液を、モップを付けた、コテ先に十分に染み込ませます。
  - ③ワークの焼け部分に、45度の角度で押し当てて、ゆっくりなぞります。
- ヤケトリ屋 B の場合**
  - ①[ヤケトリ屋 B] を容器に小分けします。
  - ②ワークの焼け部分に刷毛で塗ります。
  - ③コテで焼け部分をなぞります。

#### モップの交換

モップが汚れたり、破損したら適宜交換してください。一般ゴミで処分できます。モップが破損するとプレーカーが働き、電気が遮断し安全を確保します。

#### コテの使い分け

- 一番弟子** 【標準装備品】 パフをかけたデリケートなステンレスの場合は、6V でご使用ください。裏焼けなど、除去が難しい場合は、10V、12V と電圧をあげてご使用ください。
- 二番弟子** 【オプション品】 2 相系ステンレスや、頑固な黒ずんだ 2B を除去するときにご使用ください。また、パフがけをしていないステンレスや多少白く曇ってもいい場合にご使用ください。



スケール除去の専用機器

# トリ屋の大将

何より  
スピーディに  
除去できます!



株式会社エココスモが製造する  
ステンレスの溶接焼け取り剤 **ヤケトリ屋**

ヤケトリ屋  
専用  
電気機器

# トリ屋の大将

[販売元] 株式会社エココスモ  
[製造] 株式会社古屋電機工業

当社は、平成 25 年 3 月に、ステンレス加工事業所向けに、当社が独自研究開発いたしました、ステンレスの溶接焼け除去剤 [ヤケトリ屋 A] [ヤケトリ屋 B] を新発売いたしました。発売以来、多くの事業所様に、ご購入をいただき好評を博しております。発売以来、ユーザー、販売店様から「独自の機械を開発して欲しい」との声が数多く寄せられました。

幸いに、同じ町内の大変技術力の高い、株式会社古屋電機工業さんとタッグを組む幸運に恵まれ、この度、[ヤケトリ屋] 専用の電機式「溶接焼け除去機」である、[トリ屋の大将] を発売する事になりました。

## 特色

- ①軽量・小型
- ②省エネ
- ③価格の安さ（消耗品を含め）
- ④安全・堅牢
- ⑤使いやすさ
- ⑥パフかけのステンレス  
2 相系ステンレスなどマルチに対応可能
- ⑦スピーディな処理
- ⑧省エネ

## スペック

電源：AC100V  
 電圧：6V・10V・12Vの3段階切り替え式  
 電流：0.5A~1.2A  
 重量：3.68kg  
 サイズ：200×150×125（ミリ）  
 （予告なく変更する場合があります）



## コテ

[標準装備]

一番弟子：コテ先に2つの電極があるタイプ

[オプション]

二番弟子：コテ先に1つの電極があるタイプ

（接地は、別線でクリップでワークを挟み、アースを取る）



## 販売元

地球環境の良化に奉仕する



# ECO COSMO CO., LTD

## 株式会社 エココスモ

〒223-0057 神奈川県横浜市港北区新吉田町216番地  
 TEL.045-590-6631 (代) FAX.045-593-8851  
 E-mail info@eco-cosmo.com  
 http://www.eco-cosmo.com

## 製造

株式会社古屋電機工業株式会社

〒223-0056 神奈川県横浜市港北区新吉田町193番地  
 TEL.045-593-2611 (代)

販売代理店

### 重松テック株式会社

〒790-0947 愛媛県松山市市坪南 1-8-10-605  
 TEL.089-993-6247 FAX.089-993-6248  
 URL.https://shigematsu-tech.com/